



Fourniture et installation
Bornes de recharge

Présentation de nos produits



Sommaire

1. Page de garde
2. Sommaire
3. Notre société | Nos qualifications
4. Notre développement | Notre objectif
5. Notre expérience | Nos fournisseurs
6. Notre prestation
7. à 8 Modèle Autel AC Elite
9. à 11 Modèle Autel Ultra
- 12.à 16 Modèle Scame Fyllo
- 17.à 21 Modèle Scame BE-W 2.0
- 22.à 24 Modèle Scame BE-W 2.0 TIC
- 25.à 27 Modèle BE-G Grana
- 28.à 30 Modèle Scame Sésame
- 31.à 32 Modèle Hager Witty
33. Nos coordonnées

Notre société | Nos qualifications

Notre société

Créée en 2019, notre société est basée à Hayange en Moselle (Grand Est, proche Thionville et Metz).

Notre cœur de métier : la **fourniture et l'installation de bornes de recharge** pour véhicules électriques et hybrides rechargeables.

Nous exerçons uniquement dans le cadre d'une puissance jusqu'à 22kW (courant AC).

Nos cibles : particuliers, professionnels, administrations publiques et particuliers en copropriété.

Nos qualifications



Entreprise qualifiée IRVE conformément au Décret n°2017-26 du 12 janvier 2017 relatif aux infrastructures de recharge pour véhicules électriques



Formée Q1-Q2-Q3 Expert par l'organisme agréé Blue 2B Green



Installateur autorisé par l'ASEFA
EV.Ready / ZE.Ready

Installateur autorisé par l'ASEFA



Notre développement | Notre objectif

L'évolution grandissante du marché de l'électrique nous apporte des clients au-delà de notre zone de chalandise.

C'est pourquoi nous développons actuellement des agences franchisées sur le territoire national.

Nous pourrions ainsi répondre à la demande plus efficacement, tout en gardant un interlocuteur local pour notre clientèle.

Le but étant d'avoir les mêmes procédés partout en France et satisfaire notre client final au maximum.

Notre image doit refléter le sérieux et le savoir-faire de notre expérience axée uniquement sur la borne de recharge.





Notre expérience | Nos fournisseurs

Nos nombreuses interventions variées nous ont permis d'agir sur différents types de situations.

Nous avons pu ainsi essayer plusieurs types de bornes par différents fournisseurs, et sélectionner ainsi les modèles les plus qualitatifs selon les attentes et besoins des clients.

Ainsi, nous travaillons principalement avec :

AUTEL[®]

SCAME

:hager

Nous entrons également régulièrement en phase test avec des nouveaux fournisseurs.

Les bornes devront nous convaincre par leurs aspects esthétique et technique. Quelques installations pourront permettre de valider ces produits et les intégrer à notre catalogue.

- **Nos solutions de recharge s'adaptent à tous types de véhicules** électriques et hybrides rechargeables.
- Professionnel ou administrations publiques : nous proposons des **bornes en inox personnalisables !**
- La création de notre **centrale d'achat** nous permet de gagner en **compétitivité**.
- Nos **chantiers de référence** sont garantis d'un **travail sérieux** et bien réalisé.
- **Prime Advenir** : nos offres sont labellisées pour les dossiers de demande de prime.



Notre prestation

Nous proposons à nos clients un projet géré de A à Z :

- **Visite technique et devis gratuits** (devis sous 24h-48h),
- Informations du client (techniques, administratives, aides gouvernementales...)
- Installation en moyenne sous 3-4 semaines (6-8 semaines pour certaines références)
- **Création et gestion du dossier de demande de prime Advenir** pour les projets éligibles
- **Mise en relation avec l'opérateur** (type Freshmile ou Autel-Evota) pour l'abonnement et la gestion des charges ouvertes au public (le client traite directement avec l'opérateur pour les modalités du contrat les liant)
- Mise en service des bornes ouvertes au public réalisée conjointement avec l'opérateur/le fournisseur
- **Gestion des RDV et attestations de conformité** (Bureau de Contrôle QualiConsult, Consuel)

À noter :

. Les travaux concernant la (les) borne(s) de recharge doivent figurés sur un seul devis/une seule facture en fourniture **ET** pose pour être éligibles aux aides gouvernementales (crédit d'impôt, TVA à 5,5%, Advenir...)

. **Nous proposons également la mise en place de la signalétique** (marquage au sol et/ou panneau pour place Véhicule Électrique)

Modèle Autel AC Elite



La borne

Monophasé, réglable jusqu'à 7,4kW
Triphasé, réglable jusqu'à 22kW

Dimensions HxLxP 336x187x85mm

Pose murale ou sur pied

Coloris gris foncé

Obturbateur face avant, prise T2S

Compteur intégré MID

Bluetooth, Wifi, Ethernet

Gestion par application
ou carte RFID

L'application

Indique la puissance, durée, coût et nombre de recharges

Affichage des statistiques mensuelles

Affichage de l'état de la borne en temps réel

Programmation des charges

Réglage du courant de charge maximal

Réglage des fonctions
Démarrage automatique/Brancher et charger





Modèle Autel AC Elite



Modèle Autel Ultra

ADVENIR



Combinaison du boîtier et piédestal monobloc



Partage du hotspot WiFi



Partage de l'alimentation



Écran publicitaire HD de 8 pouces



APP, carte RFID, carte de crédit, paiement mobile



Gestion du réseau Cloud tout-en-un

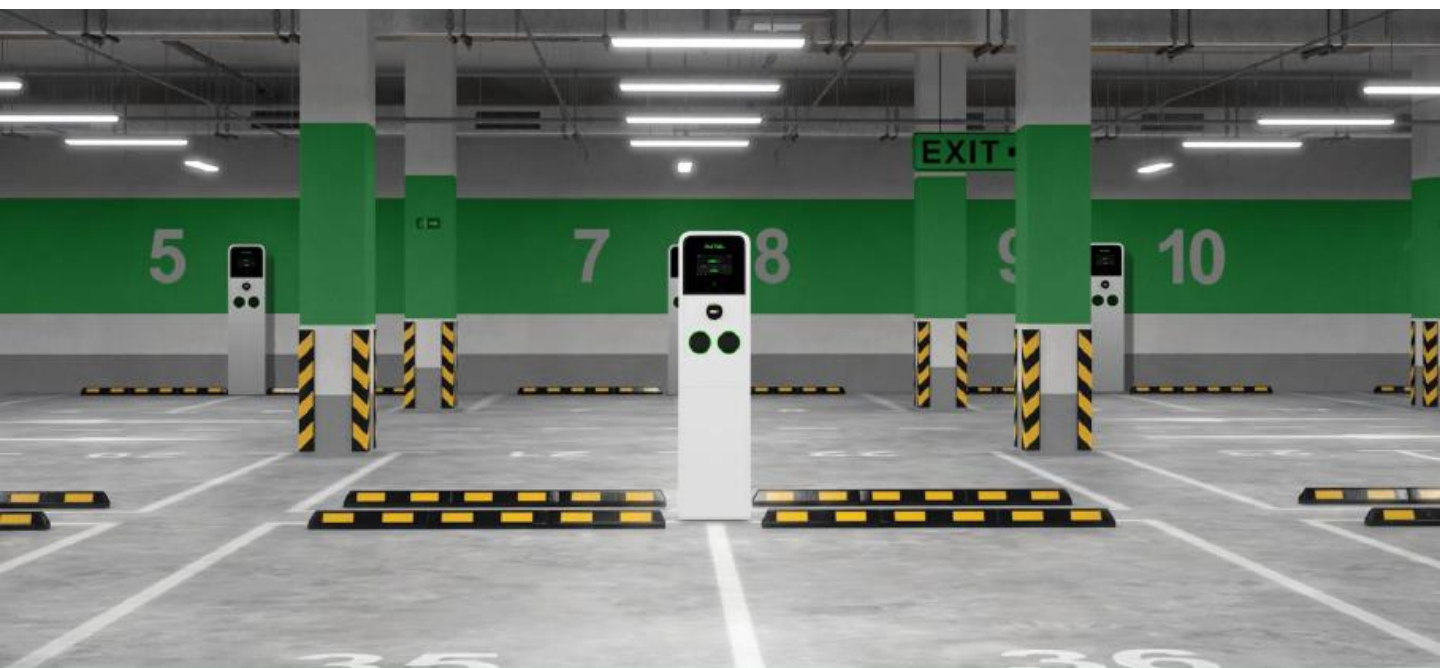


Conformité OCPP



Résistance aux intempéries





Rapide et efficace

Création d'une expérience de charge exceptionnelle

- Avec 22kW par port, ce chargeur domine l'industrie en chargeant rapidement 2 véhicules simultanément et offre 140 km d'autonomie en 60 min.
- Conçu conformément à la norme ISO 15118 Plug & Charge, pour une expérience de charge sans souci.



Conception au meilleur rapport qualité-prix

Adapté au déploiement commercial

- Conception robuste supporte le montage mural et le montage au sol, selon vos besoins d'application.
- Construction monobloc facilite l'installation, réduit les coûts et accélère le retour sur investissement.



Charge intelligente

Évolutif, flexible et améliore votre rentabilité

- Fonctionnalité intelligente conforme à la norme OCPP permet d'adapter la consommation d'énergie et de fournir une charge optimale actuelle et future.
- Réduction des investissements dans la capacité de puissance



Spécifications techniques

Informations sur le produit

Mode de charge	Mode 3
Puissance nominale et courant d'entrée/sortie	Monophasé jusqu'à 2*7,4kW/32A; Triphasé jusqu'à 2*22kW/32A
Tension d'entrée/sortie	230V±15%, monophasé; 400V±15%, triphasé; 50Hz (UK: 230V±10%, monophasé; 400V±15%, triphasé; 50Hz)
Type de réseau	TT, TN, IT
Type de connecteur	IEC 62196 Type 2 Prise / T2S Prise avec obturateur
Internal RCD	Type A + DC 6mA
Protection	Protection intégrée contre surintensité, surtension, sous-tension, surtension transitoire, PME (UK)
Lecteur de carte	ISO 15693, ISO 14443
Précision de mesure de puissance	+/- 1,0%; compteur MID certifié intégré

Caractéristiques générales

Indice IP et IK	IP54; IK10
Altitude de fonctionnement	2000m
Température de fonctionnement	-40°C~+55°C
Température de stockage	-40°C~+85°C
Montage	Mural ou au sol à l'aide d'un piédestal
Dimensions (HxLxP)	625 × 320 × 170 mm

Interface utilisateur

Indication d'état	LED/APP/LCD (écran tactile 8 pouces, 1280*720)
Interface utilisateur	Autel Charge APP; Autel Charge Cloud
Connectivité	Bluetooth, Wi-Fi, Ethernet, 4G, CAN, RS485
Protocoles de communication	OCPP 1.6J (peut être mis à niveau vers OCPP 2.0.1 ultérieurement)
Authentification de l'utilisateur	APP, carte RFID, cartes de crédit (en option)

Mise à jour du logiciel

Mise à jour OTA via le portail web

Certification et normes

Sécurité et conformité	IEC 61851-1, IEC 62311, IEC 62479, IEC 62955
Certification	CE (TUV), Eichrechtskonform (en option)
Garantie	36 mois, extension de garantie possible



Modèle Scame Fyllo

ADVENIR

NOUVEAUTÉ

1
2



Version murale

Version sur pied



Modèle Scame Fyllo

ADVENIR

Description

Borne de recharge **murale ou sur pied** pour application tertiaire de 3.7 à 22 Kw

Borne **en inox** et revêtement thermolaqué RAL 7016

Equipée de **deux prises Type 2S** (Shutters)

permet de recharger deux véhicules simultanément.

SCAME
feeling connected



Série BE-F [FYLLO]

Ses avantages

Robuste, elle est adaptée à tous les environnements.

Panneau personnalisable,
lui apportant une valeur ajoutée.

Pilotable par commande externe,
(heures pleines, heures creuses, horloge)

elle **peut être utilisée en accès libre**,
via un badge personnel ou un badge en réseau





Modèle Scame Fyllo

ADVENIR

SCAME
feeling connected



Série BE-F [FYLLO]

Informations techniques

Caractéristiques principales



Prise anti-vandalisme de type 2
Prise T2S avec protection anti-vandalisme à ouverture automatique lors de l'insertion du connecteur.

01 Bouton-poussoir de navigation dans le menu

02 Structure en acier peint par poudrage. Résistance maximale aux agents chimiques et atmosphériques et à la corrosion

03 Possibilité de personnalisation graphique avec le logo du client (sur demande)

04 Versions disponibles avec 1 ou 2 prises frontales

05 Prises de type 2 avec volets intégrés (T2S), protection anti-vandalisme et cadre LED d'état de charge

06 Lecteur RFID pour l'authentification de l'utilisateur

07 Écran LCD



Modèle Scame Fyllo



SCAME
feeling connected



Série BE-F [FYLLO]

Code	Désignation	Puissance	PDC(1)	Protections(2)	Compteur d'énergie	Accès	Fixation	Connectivité	Serveur + Routeur
205.FM12-BB	BE-F M T2S7/T2S7	7 kW	2	DD	-	FREE	Mural	-	-
205.FM33-BB	BE-F MRC T2S7/T2S7	7 kW	2	DD	MID	RFID	Mural	Option	-
205.FM52-BB	BE-F MRCS T2S7/T2S7	7 kW	2	DD	MID	RFID	Mural	ETHERNET	SERVEUR
205.FM62-BB	BE-F MRCSR T2S7/T2S7	7 kW	2	DD	MID	RFID	Mural	ETHERNET WiFi- 2/3/4G	SERVEUR +ROUTEUR
205.FP12-BB	BE-F P T2S7/T2S7	7 kW	2	DD	-	FREE	Sol	-	-
205.FP33-BB	BE-F PRC T2S7/T2S7	7 kW	2	DD	MID	RFID	Sol	Option	-
205.FP52-BB	BE-F PRCS T2S7/T2S7	7 kW	2	DD	MID	RFID	Sol	ETHERNET	SERVEUR
205.FP62-BB	BE-F PRCSR T2S7/T2S7	7 kW	2	DD	MID	RFID	Sol	ETHERNET WiFi- 2/3/4G	SERVEUR +ROUTEUR

(1) Point de charge

(2) DD : Disjoncteur différentiel 40A Courbe C 30 mA Asi



Modèle Scame Fyllo



Série BE-F [FYLLO]

Code	Désignation	Puissance	PDC(1)	Protections(2)	Compteur d'énergie	Accès	Fixation	Connectivité	Serveur + Routeur
205.FM12-DD	BE-F M T2S22/T2S22	22 kW	2	DD	-	FREE	Mural	-	-
205.FM33-DD	BE-F MRC T2S22/T2S22	22 kW	2	DD	MID	RFID	Mural	Option	-
205.FM52-DD	BE-F MRCS T2S22/T2S22	22 kW	2	DD	MID	RFID	Mural	ETHERNET	SERVEUR
205.FM62-DD	BE-F MRCSR T2S22/T2S22	22 kW	2	DD	MID	RFID	Mural	ETHERNET WiFi- 2/3/4G	SERVEUR +ROUTEUR
205.FP12-DD	BE-F P T2S22/T2S22	22 kW	2	DD	-	FREE	Sol	-	-
205.FP33-DD	BE-F PRC T2S22/T2S22	22 kW	2	DD	MID	RFID	Sol	Option	-
205.FP52-DD	BE-F PRCS T2S22/T2S22	22 kW	2	DD	MID	RFID	Sol	ETHERNET	SERVEUR
205.FP62-DD	BE-F PRCSR T2S22/T2S22	22 kW	2	DD	MID	RFID	Sol	ETHERNET WiFi- 2/3/4G	SERVEUR +ROUTEUR

(1) Point de charge

(2) DD : Disjoncteur différentiel 40A Courbe C 30 mA Asi

Modèle Scame BE-W 2.0



Série BE-W 2.0

ADVENIR

LA WALLBOX INTELLIGENTE !

- Borne de recharge murale thermoplastique anthracite,
- 1 prise Type 2 face avant avec obturateur, réglable de 3.7 à 22kW avec verrouillage suivant la version,
- **Fonction Power Management** : permet d'adapter le courant de charge du véhicule en fonction de la puissance contractuelle de l'utilisateur et du courant absorbé par les charges domestiques, évitant ainsi de disjoncter inopiné le compteur principal.

FONCTIONS

- Mode de charge 3 (norme EN 61851)
- Protection contre les contacts direct contact Safety
- **Volets obturateurs** pour sécurité enfant
- **Compteur d'énergie** et consommation de courant
- **Verrouillage automatique en charge**
- Gestion de la charge en cas de coupure de courant
- **Fonctionnement Mode libre ou RFID**
- **Prédisposition pour la communication en série**





Modèle Scame BE-W 2.0



Série BE-W 2.0 **ADVENIR**

Informations techniques

Caractéristiques principales



Prise de courant de type 2 avec obturateurs (T2S)
La prise de courant de type 2 brevetée par Scame intègre un système de protection mécanique (connu sous le nom d'obturateurs) qui élève la norme de sécurité à IPXXD.

- 01 Boîtier thermoplastique sans halogène
- 02 Possibilité de personnalisation graphique avec le logo du client
- 03 Connectivité via Ethernet/WiFi 2/3/4G
- 04 Prises de type 2 avec obturateurs intégrés (T2S) ou câble intégré

- 05 Indicateur LED d'état de charge
- 06 Bouton poussoir de navigation dans le menu
- 07 Lecteur RFID pour l'authentification de l'utilisateur
- 08 Application WiFi locale ou écran LCD

Modèle Scame BE-W 2.0



Série BE-W 2.0

**LITE/SOLO**

Pour les applications autonomes avec accès libre ou contrôlé

BUSINESS

Pour les applications autonomes ou multi-stations (satellite)

PRO

Pour les applications multi stations (Master)

Outre la possibilité d'autoriser une utilisation libre, l'accès à la borne de recharge peut être limité à un groupe d'utilisateurs, dont l'enregistrement s'effectue localement.

Les bornes de recharge de la version LITE fonctionnent de manière autonome et ne peuvent pas être placées dans un réseau d'autres bornes.

Outre la possibilité de fonctionner de manière autonome, avec ou sans restriction d'accès, une borne de recharge BUSINESS peut fonctionner en tant que satellite d'une borne Master.

Une borne maître définit les règles qui régissent l'accès au groupe de stations. Cela se fait par l'intermédiaire du système de gestion de Scame ou d'un backend OCPP auquel la borne Master est connectée.

Les bornes de recharge PRO sont conçues pour fonctionner en tant que Master dans une architecture de système Master/Satellite.

L'accès à une session de charge peut être restreint, ou non, selon les règles définies dans le système de gestion Scame ou par la plateforme OCPP à laquelle la borne Master est connectée.

MODE DE FONCTIONNEMENT

- FREE
- PERSONAL

- FREE
- PERSONAL
- WEB/NET (Satellite)

- WEB/NET (Master)

FONCTIONNALITÉS

- Application WiFi locale*
- Gestion dynamique de l'énergie**

- Dynamic Power Management**
- Management System - Satellite
- Load Balancing - Satellite

- Dynamic Power Management**
- Management System - Master
- Load Balancing - Master
- Management of up to 16 charging points
- OCPP 1.6JJSON

Personnalisation graphique

La Wall box BE-W[2.0] peut être personnalisée graphiquement en imprimant le logo du client sur la partie supérieure de la bande centrale.

Pour commander le produit personnalisé, il suffit d'ajouter la lettre C à la fin du code et de joindre un fichier en format vectoriel contenant les données nécessaires à la création graphique.

ie. **205.W119-BC**.

N.B. Scame se réserve le droit de ne pas accepter les propositions graphiques jugées inappropriées.



Modèle Scame BE-W 2.0

 **Série BE-W 2.0** 

LITE

Puissance	PDC ⁽¹⁾	Interface utilisateur	Accès	Compteur d'énergie	Protections	Connectivité	Gestion dynamique ⁽²⁾	Code
1x7kW	1xT2S	APP	APP	standard	-	WiFi	option	205.W119-B
1x22kW	1xT2S	APP	APP	standard	-	WiFi	option	205.W119-D

BUSINESS

Puissance	PDC ⁽¹⁾	Interface utilisateur	Accès	Compteur d'énergie	Protections	Connectivité	Gestion dynamique ⁽²⁾	Code
7,4 kW	T2S	LCD	RFID	standard	-		option	205.W36-B
22 kW	T2S	LCD	RFID	standard	-		option	205.W36-D

PRO

Puissance	PDC ⁽¹⁾	Interface utilisateur	Accès	Compteur d'énergie	Protections	Connectivité	Gestion dynamique ⁽²⁾	Code
1x7kW	1xT2S	LCD	RFID	MID	-	Ethernet	option	205.W74-B
	1xT2S	LCD	RFID	MID	-	Eth-WIFI-2/3/4G	option	205.W85-B
1x22kW	1xT2S	LCD	RFID	MID	-	Ethernet	option	205.W74-D
	1xT2S	LCD	RFID	MID	-	Eth-WIFI-2/3/4G	option	205.W85-D

⁽¹⁾ Point de charge

⁽²⁾ GESTION DYNAMIQUE DE L'ÉNERGIE EN OPTION : Pour activer la fonction de gestion dynamique de l'énergie, l'installation de la wall box doit être intégrée à un compteur d'énergie externe spécifique qui peut être commandé à l'aide du code 208.PM01 pour les versions monophasées 7,4kW ou 208.PM02 pour les versions triphasées 11kW-22kW.



Modèle Scame BE-W 2.0



Modèle Scame BE-W avec TIC



Série BE-W [2.0] TIC

ADVENIR

Gamme de bornes de recharge murales en courant alternatif AC jusqu'à 7kW.

Des supports spécifiques permettent de les installer au sol.

Elle est destinée principalement aux particuliers ou artisans.

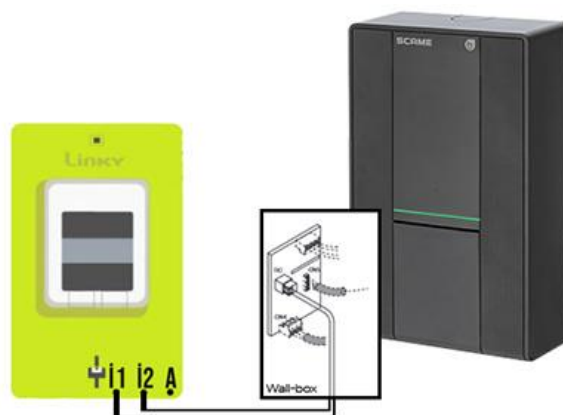
Prise frontale connecteur de type 2S,
Obturbateurs de protection intégrés,
Matériaux thermoplastiques sans halogène.



Application en wifi locale, permettant ainsi un contrôle total des opérations de recharge de manière simple et intuitive

Accès libre,

Permet une régulation de la charge suivant l'utilisation en cours du réseau électrique.



Modèle Scame BE-W avec TIC

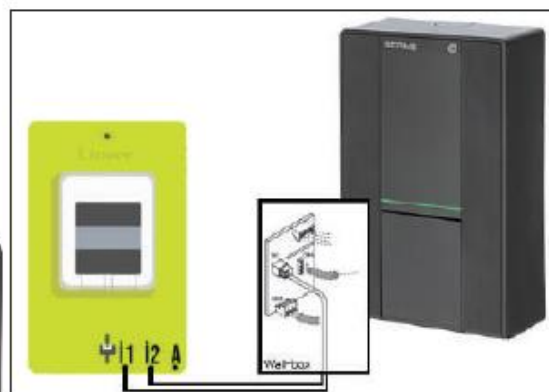


Série BE-W [2.0] TIC

ADVENIR

Informations techniques

Caractéristiques principales



Prise de courant de type 2 avec obturateurs (T2S)
La prise de courant de type 2 brevetée par Scame intègre un système de protection mécanique (connu sous le nom d'obturateurs) qui élève la norme de sécurité à IPXXD.

- 01 Boîtier thermoplastique sans halogène
- 02 Possibilité de personnalisation graphique avec le logo du client
- 03 Connectivité via Ethernet/WiFi 2/3/4G

- 04 Prises de type 2 avec obturateurs intégrés (T2S)
- 05 Indicateur LED d'état de charge
- 06 Application WiFi local

Modèle Scame BE-W avec TIC

**Série BE-W [2.0] TIC****■ SÉRIES BE-W[2.0] TIC**

Puissance	PDC ⁽¹⁾	Interface utilisateur	Accès	Compteur d'énergie	Protections	Connectivité	Gestion dynamique ⁽²⁾	Code
1x7kW	1xT2S	APP	-	MID	-	WIFI	OPTION	205.W314-B

⁽¹⁾ Point de charge⁽²⁾ Gestion dynamique de l'énergie en option : Pour activer la fonction de gestion dynamique de l'énergie, l'installation de la borne doit être intégrée avec un compteur d'énergie externe spécifique qui peut être commandé en utilisant le code 208.PM01 pour les versions monophasées 7,4kW ou 208.PM02 pour les versions triphasées 11kW-22kW.**Mode:
FREE**

Type 2S

Référence 205.W319-B**Tension nominale** 230V**Point de charge** 1 prise Type 2S**Courant nominal** 32A**Puissance** 3,7 à 7kw 230v**Fréquence d'utilisation** 50/60 Hz**Tension isolante** 250V**Matériau** Thermoplastique**Indice de protection** IP55**Temp. de fonctionnement** -30°C/+50°C**Test de fil incandescent** 650°**Indice de protection à 20°** IK08**Couleur** Anthracite**Montage** Mural**Brume saline** Résistant



Modèle Scame BE-G



Série BE-G [GRANA]

ADVENIR



Descriptif

Borne de recharge murale de 3.7 à 22 kW

Inox peint époxy

1 prise type 2S (Shutters) + 1 prise NF

Pour domestique et tertiaire

Avantages

Installation extérieure facile

Personnalisation de la teinte

Résistance mécanique importante (IK10)

Pilotable par commande externe

(heures creuses/heures pleines, horloge)

Accès-Libre, Badge personnel ou Badge en Réseau

Accessoires/Options

Pied pour 1 ou 2 bornes

Routeur 3G/4G WIFI

Serveur de supervision





Modèle Scame BE-G



Série BE-G [GRANA]

ADVENIR

Informations techniques

Fiche technique p. 10

Caractéristiques principales



01 Boîtier en acier inoxydable peint à l'époxy

02 Disponibilité de supports spécifiques pour l'installation au mur ou au sol

03 Bouton-poussoir de navigation dans le menu

04 Prise de type 2 avec obturateurs intégrés (T2S)

05 Prise NF conformes NBC 61-314

06 Lecteur RFID pour l'authentification de l'utilisateur

07 Écran LCD



Modèle Scame BE-G



Série BE-G [GRANA]



Puissance	PDC(1)	Interface utilisateur	Compteur d'énergie	Protections	Connectivité	Code
1x7kW	1xT2S	RFID	MID	-	Option	205.G37-BN
1x22 kW	1xT2S	RFID	MID	-	Option	205.G37-DN

(1) PDC: Point De Charge

Support pour cordons de recharge	28150
Pied pour 1 wallbox	28151
Pied pour 2 wallbox	28152
Carte utilisateur de la marque Scame	BV.BADGE-U
Programmeur de carte utilisateur	208.PROG2
Routeur Ethernet Wifi 2/3/4G pré-configuré	BVE.ROUTEUR



Modèle Scame Sésame



Série SESAME ADVENIR

Entreprises et domaine public comme parkings, milieux urbains, centres commerciaux

Fixation sur pied

Accès libre, ou badge RFID / QR Code / NFC

Inox IP54 IK10

Adaptée pour l'extérieur

Sécurisée pour le domaine public

Anti-vandalisme

Accès PMR

Prise T2 + E/F avec obturateur à l'avant ; portes sécurisées

Robuste et intuitive

Logement séparé pour poste de livraison tarif bleu. Comprend un emplacement pour un coffret CIBE 3P+N (Coupe circuit principal individuel CCPI) et un tableau support disjoncteur différentiel (AGCP) et compteur électronique (LINKY).

Répond aux spécifications ENEDIS



Personnalisation coloris RAL au choix + logo

Compteur MID intégré

Protections électriques de la borne intégrées

Possibilité d'intégrer un système de supervision*

La supervision est une prestation de gestion des points de recharge pouvant être effectuée par leur propriétaire ou par un opérateur tiers (payant).

Elle doit permettre la gestion des accès à distance, le contrôle à distance, le suivi des sessions de recharge (gratuites ou payantes, à programmer) et l'information de localisation et de disponibilité.



Modèle Scame Sésame



Série SESAME

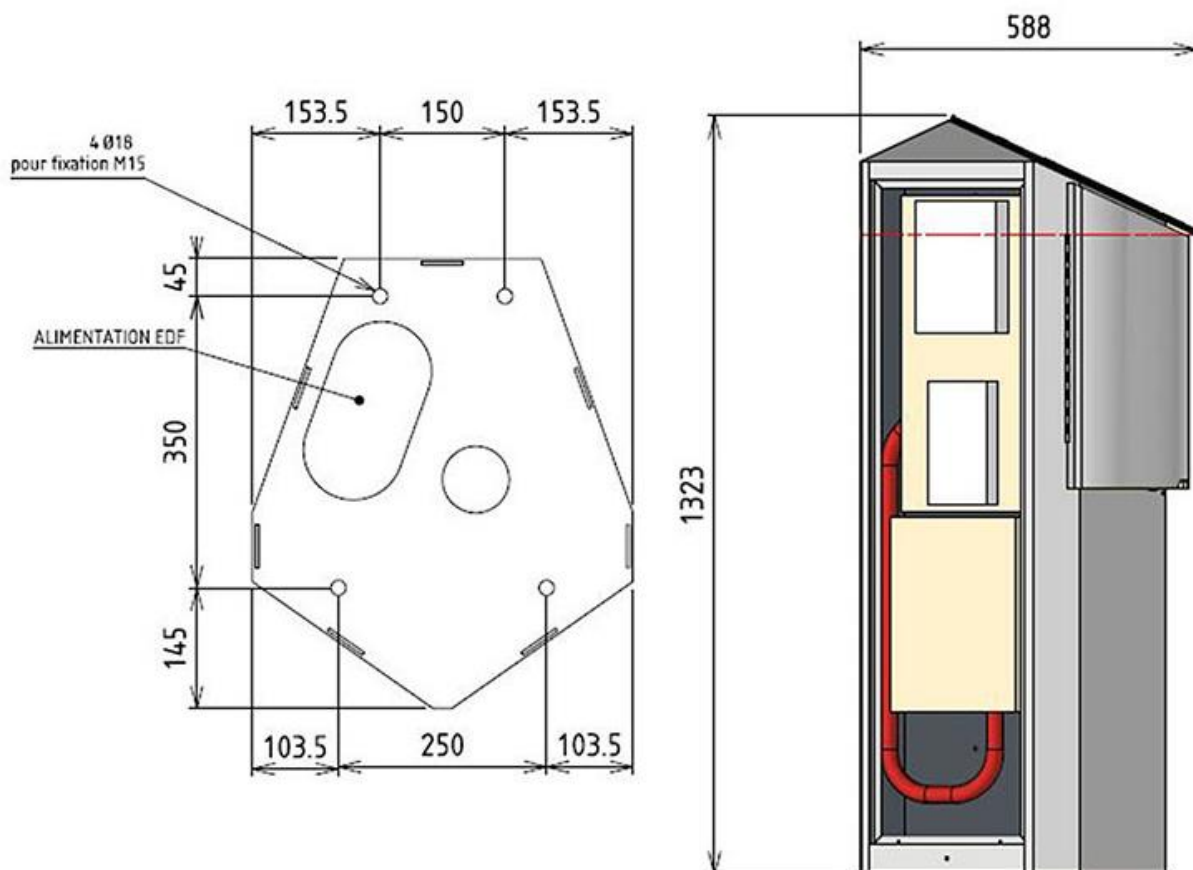
ADVENIR



Puissance	PDC(1)	Accès	Compteur d'énergie	Protections(2)	Connectivité	Code
2x7kW	2xT2S+EF	RFID	MID	DD	-	29200
2x22kW					-	29250

(1) Point de charge

(2) DD : Disjoncteur différentiel 40A Courbe C 30 mA Asi





Modèle Scame Sésame





Modèle Hager Witty

Particuliers ou entreprises - matériel compatible
Monophasé ou triphasé



Monophasé réglable jusqu'à 7.4kW

Triphasé réglable jusqu'à 22kW

Fixation murale ou sur pied

Accès libre (auto-start)

Polycarbonate IP55 IK10

Bi-couleur gris

Prise T2 avec obturateur sur côté droit

Option prise E/F avec obturateur, côté droit

Gestion intelligente de la charge, délestage
dynamique par raccordement de la TIC



Limitation de puissance en mode pause sur signal ext.

Charge différée sur signal J/N ou signal 24 V DC avec
forçage possible

LED d'indication d'état de la charge

Verrouillage de la prise T2S en charge ; déverrouillage
automatique dès retrait câble côté voiture



Option : support de câble

En fixation face avant borne ou fixation murale



Modèle Hager Witty





Nos coordonnées

Siège* - Agence de Hayange (Grand Est, Moselle, Metz-Thionville)

16 rue Jean Jaurès – 57700 Hayange

Gérant – Thierry MANCIA

06 07 65 96 91 - thierry.querman-equip@wanadoo.fr

Directeur commercial – Romain DIDELON

06.37.69.56.01 – romain.didelon@mborne.fr

Responsable administrative – Aurélie MAGITTERI

03.82.52.12.68 – aurelie.magitteri@mborne.fr

www.mborne.fr



*Plusieurs agences en France